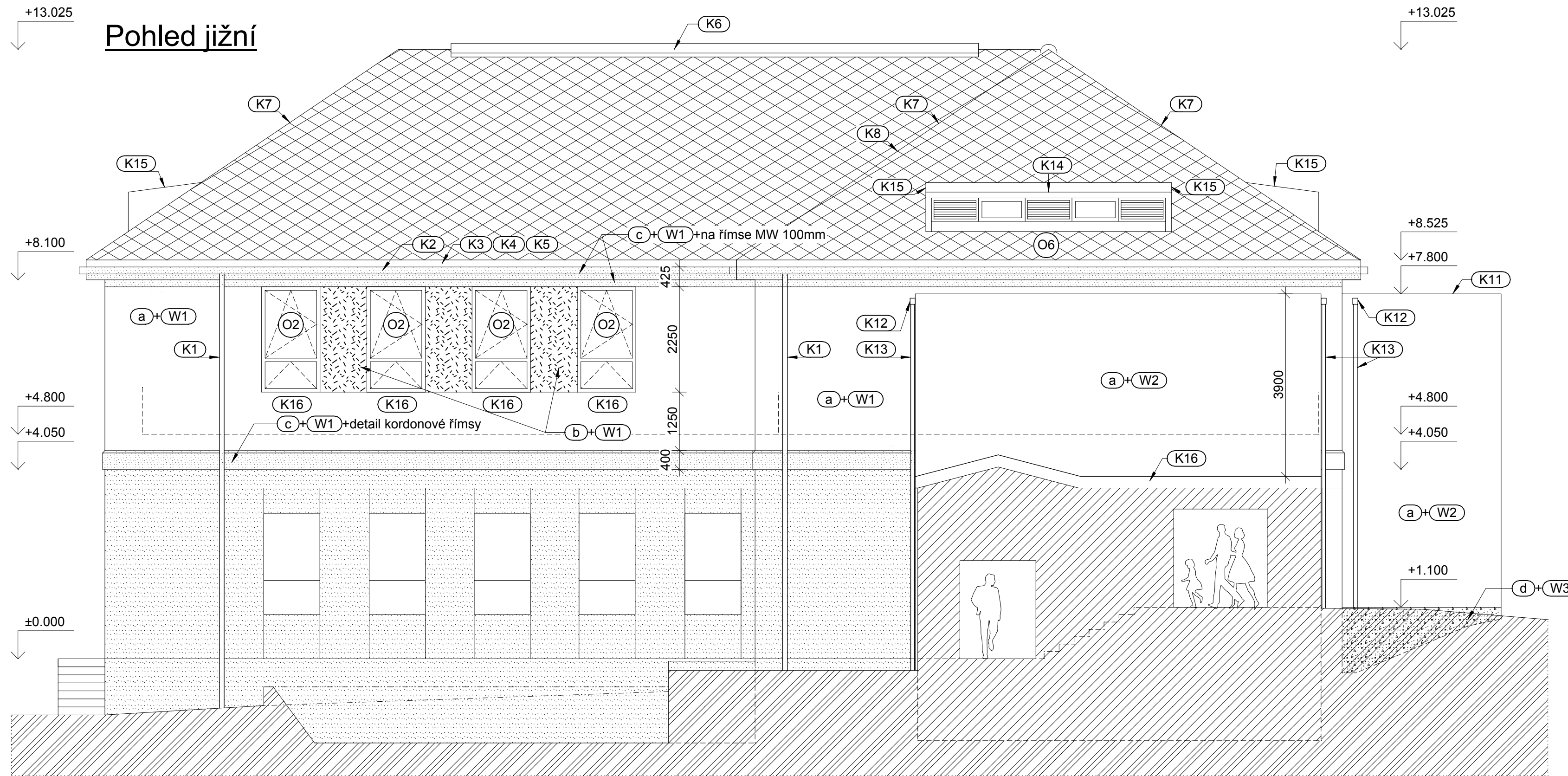
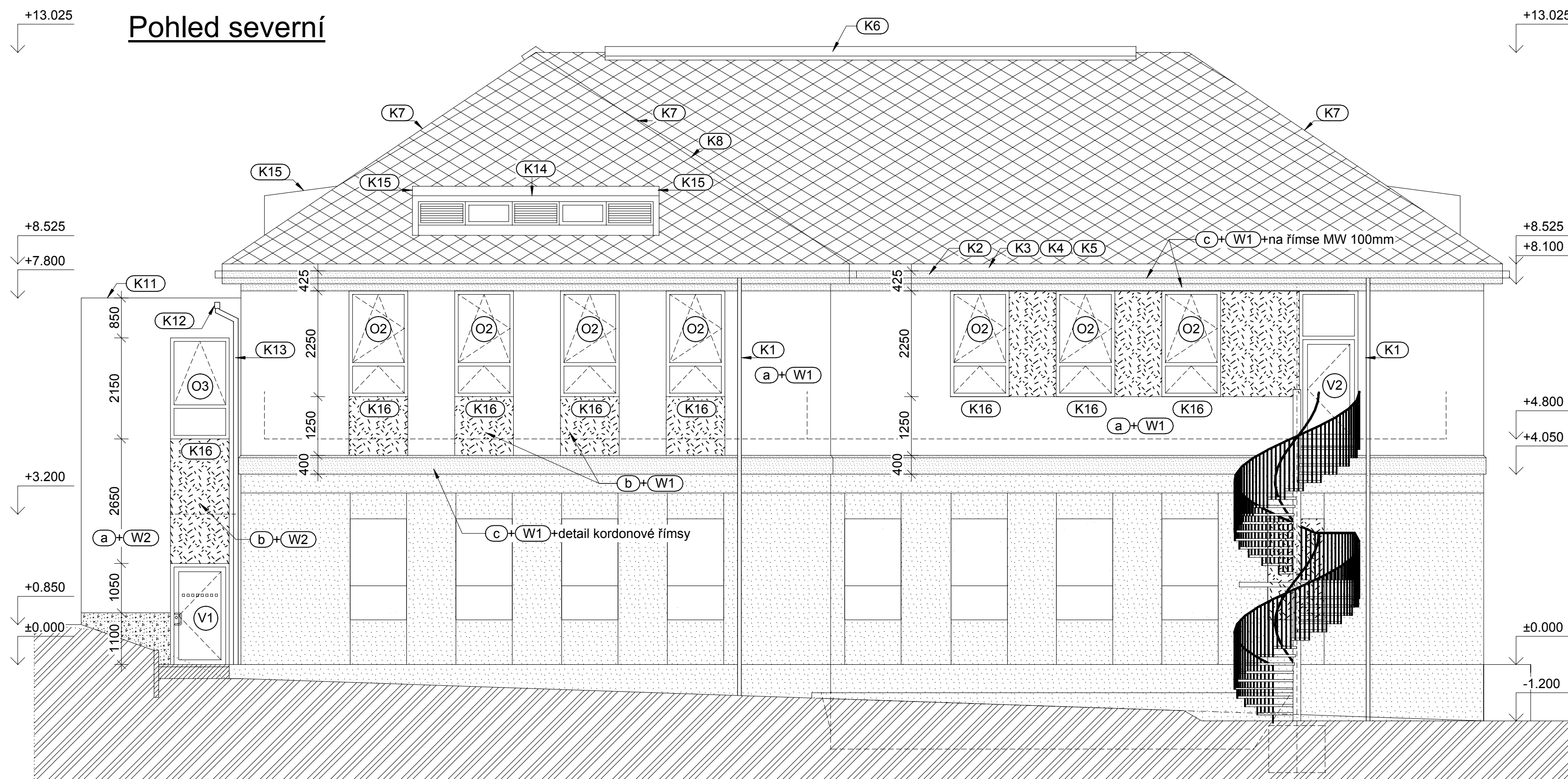


Pohled jižní



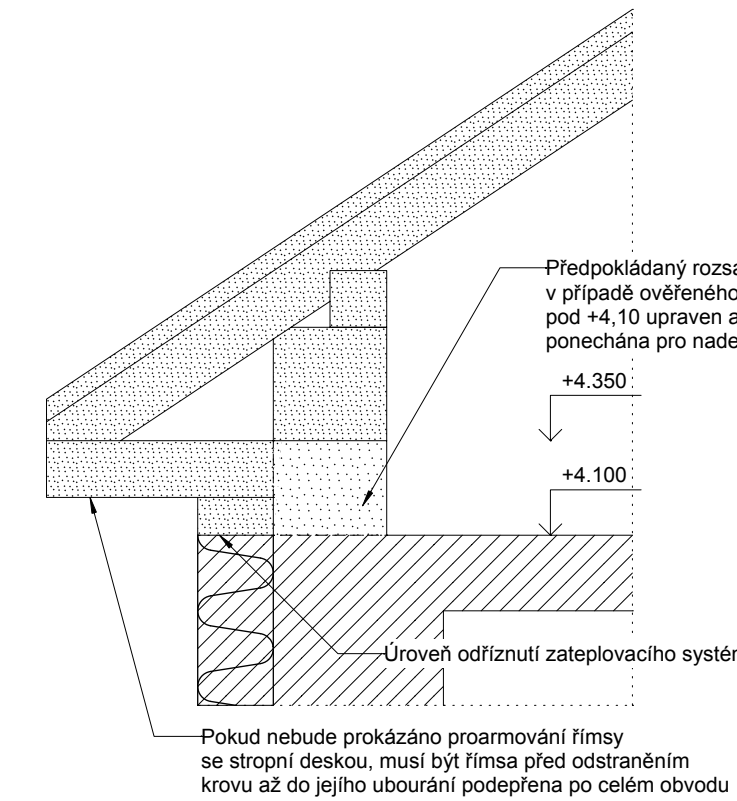
Pohled severní



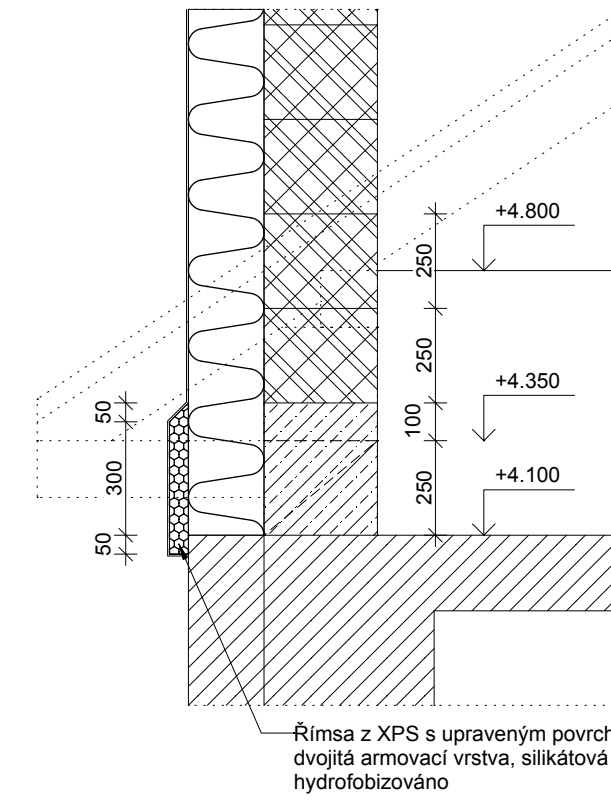
Legenda:

- stávající plochy
- klempířské konstrukce - z Al plechu lakované, odstín cihlově červená
- (a) Omítka škrábaná 2mm, odstín podle stávající základní plochy (pískově žlutý) - celkem 408m²
- (b) Omítka škrábaná 3mm odstín podle stávající doplňkové plochy (oranžově žlutý) - celkem 76m²
- (c) Omítka škrábaná 1,5mm, odstín podle stávající římsy (světle pískově žlutý) - celkem 165m²
- (d) Omítka mozaiková, odstín podle stávajícího soklu (cihlově červená) - celkem 16m²
- krytina - falcovaná hliníková šablona, odstín cihlově červená
- výplně otvorů - plast, barva bílá dle stávajících výplní
- Zámečnické prvky - žárové zinkování + nátěr světle šedý.
- Únikové schodiště - žárové zinkování
- Poznámka:**
Plochy (a) a (b) jsou uvedeny bez ploch ostění a překrytí rámu výplní otvorů

Detail stávající římsy - bourání (1:20)



Detail kordonové římsy (1:20)



+/-0,000 = 426,24m.n.m. (stávající podlaha v 1.NP)

Projektant:	Ing. Vladimír Toman	Vedoucí zakázky:	Ing. Jan Dušek
DPT projekty	Objednatel:	Město Ostrov	Zakázka č.: 2021/50
	Zakázka:	Ostrov, škola Májová, nástavba objektu Družiny	Stupeň: DPS
	Dokumentace/část:	D1.1 Architektonické a stavebně technické řešení	Datum: 30.06.2022
			Měřítko: 1:75/20
Pohledy technické j + s			Formát: A1/8
			11